

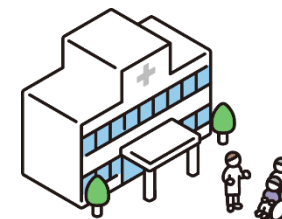
医療相談窓口について

入院や外来の診療に係る相談や介護保険申請、医療安全に関する相談等、さまざまな相談をお伺いする窓口を設置しています。

ご希望の方は地域医療福祉連携室においていただくか、病院スタッフにお声がけください。

受付時間 8:30~17:00 (※月~金、土日祝及び年末年始を除く)

対応スタッフ・社会福祉士・看護師・保健師
・専門スタッフ（医療安全管理者など）



※ 相談内容や個人情報については、秘密を厳守いたします。

※ 費用はかかりません。